

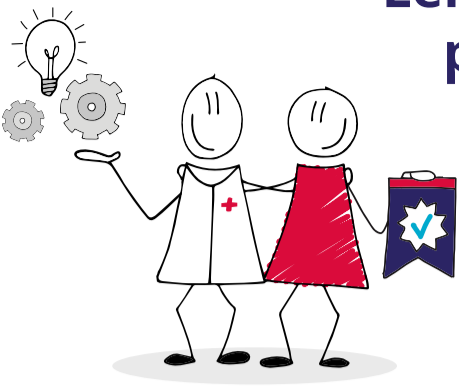
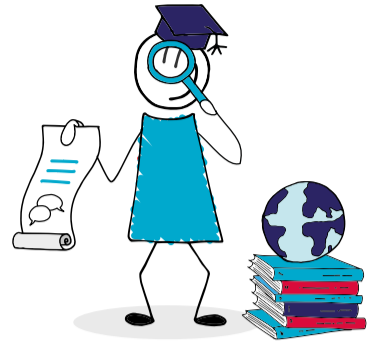
Leren en verbeteren op basis van geaggregeerde patiënt gerapporteerde uitkomst informatie

Auteurs: M.C. Dorr, K.S. van Hof, J.G.M. Jelsma, E. Dronkers, R.J. Baatenburg de Jong, M.P.J. Offerman, M.C. de Bruijne

► **Links** naar externe documenten



Onderzoek naar de toepassing, effectiviteit en ervaring van het gebruik van PROMs op geaggregeerd niveau



Onderzoeksvragen

1. Welke methodes van kwaliteitsverbetering op basis van geaggregeerde PROMs worden er in de literatuur beschreven?
2. Wat zijn de beschreven effecten van de gebruikte methodes van kwaliteitsverbetering?
3. Wat zijn belemmerende en bevorderende factoren en welke lessen zijn er te leren bij het gebruik van geaggregeerde PROMs?

Methode

Wereldwijde peer-reviewed artikelen.

13 kwantitatieve studies

3 kwalitatieve studies

Conclusies



Het is een jong implementatie- en onderzoeksveld

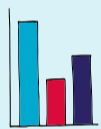


Combinatie kwantitatief en kwalitatief onderzoek kan dienen als handvat voor verdere implementatie en onderzoek

Resultaten

Kwantitatief

4 Methodes voor kwaliteitsverbetering



Benchmarking



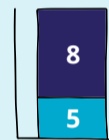
Plan-Do-Study-Act cycles



Dashboarding



Geaggregeerde rapportages



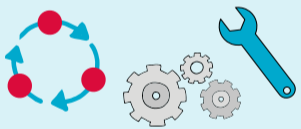
Weinig studies met effect metingen

met effect metingen



Geen tot beperkt effect van de gebruikte methodes

Kwalitatief



Thema's: conceptueel, methodologisch en praktisch

Bevorderende factoren



Vertrouwen stakeholders



Generieke + ziektespecifieke PROMs



Ondersteunende IT



Representatieve data

Belemmerende factoren



Subjectiviteit PROM



Interpretatie data



Complexe statistiek



Individuele verantwoording

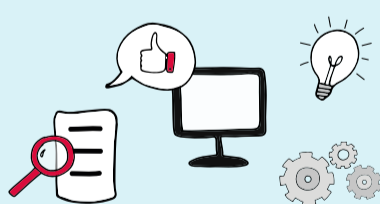
Aanbevelingen

► Lees meer over de specifieke artikelen in het volledige rapport.

Praktijk



Vertrouwen in de uitkomsten en representativiteit van conclusies is belangrijk voor kwaliteitsverbetering.



Draag zorg voor een **infrastructuur** waarmee data collectie en analyse adequaat ondersteund wordt.



Voor adequaat gebruik en interpretatie is **training** van alle betrokkenen belangrijk.



Hoog responspercentage cruciaal voor valide uitkomsten en adequate feedback: individueel terugkoppelen en eenvoudig systeem.

Vervolgonderzoek



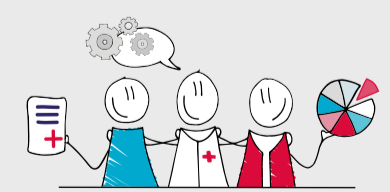
Aandacht voor het **meten van het effect** bij implementatie van een kwaliteitsverbetering.



Denk bij onderzoek en effectmeting na over een **referentiegroep**. (controle arm of mogelijke nulmeting)



Motivatie verhogen en behouden: **regelmatige feedback** aan zorgverleners of afdelingen.



Effect van kwaliteitsverbeteringen op basis van de combinatie van PROMs, PREMs en klinische uitkomst informatie op geaggregeerd niveau.